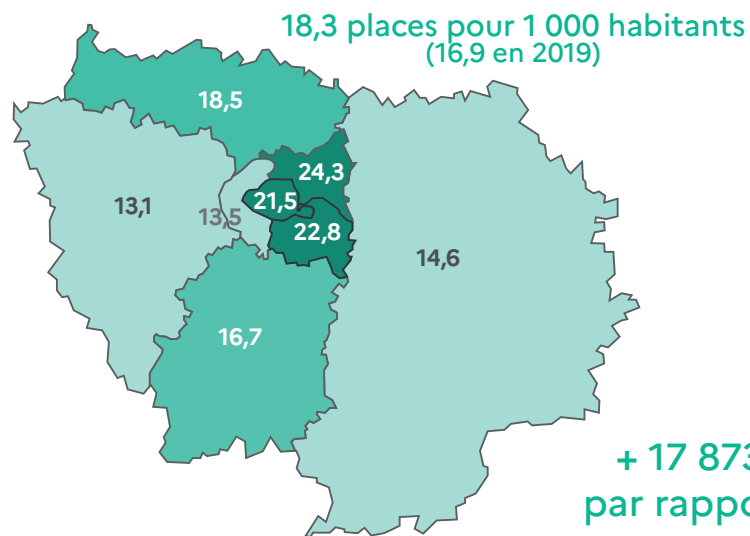
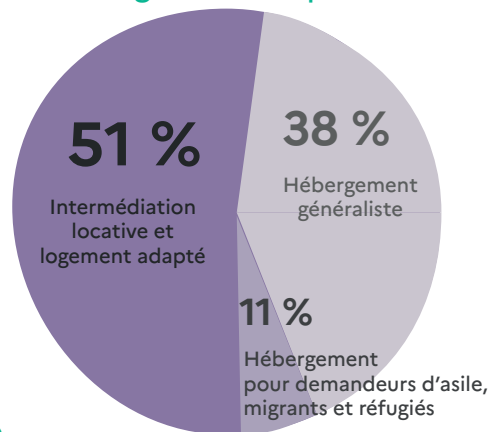


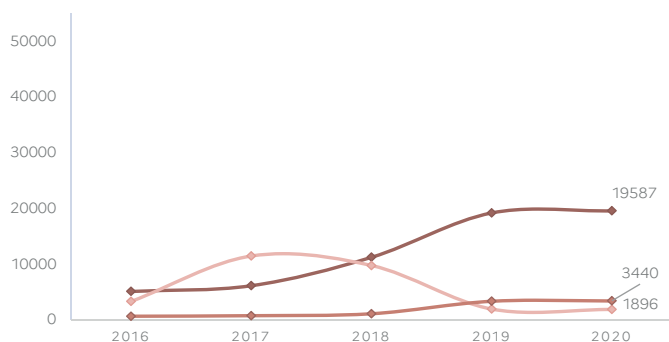
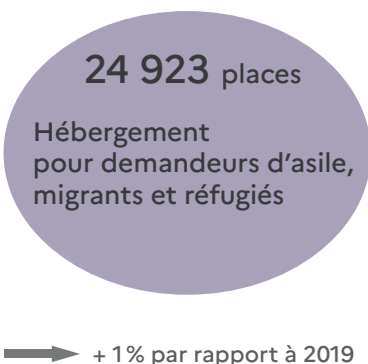
# 223 366 places d'hébergement et logement adapté en Île-de-France au 31 décembre 2020



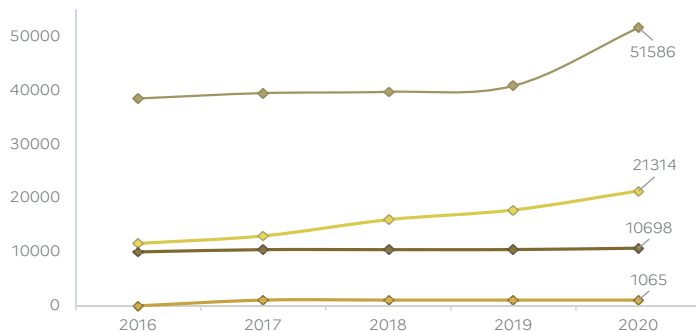
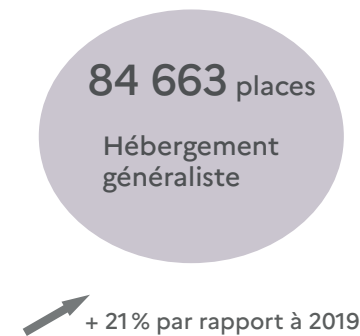
## La moitié des places en logement adapté



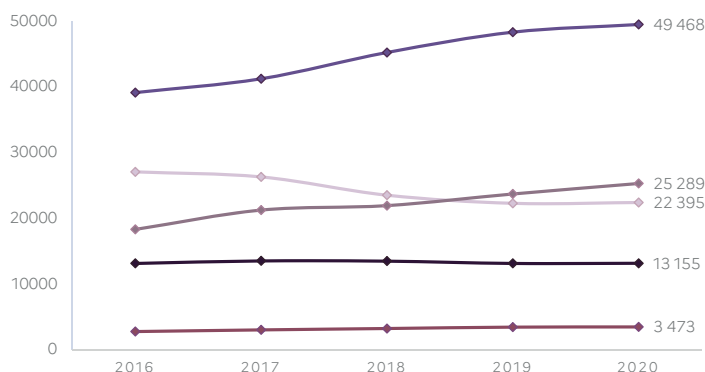
**+ 17 873 places  
par rapport à 2019**



- ➔ Places asile  
HUDA (Hébergement d'urgence pour demandeurs d'asile)  
CADA (Centre d'accueil pour demandeurs d'asile)  
PRAHDA (Programme d'accueil et d'hébergement)  
CARA/DPAR (Centre d'aide au retour accompagné/ Dispositif de préparation au retour)
- ➔ Places réfugiés  
CPH (centre provisoire d'hébergement) et assimilés
- ➔ Places migrants  
CAES (Centre d'accueil et d'examen des situations)  
Centre d'hébergement d'urgence pour migrants d'Ivry  
Nuitées hôtelières migrants  
SAMU Social Paris



- ➔ Nuitées hôtelières
- ➔ CHU : centre d'hébergement d'urgence
- ➔ CHRS : centre d'hébergement et de réinsertion sociale
- ➔ HUAS : hébergement d'urgence avec accompagnement social



- ➔ Résidences sociales
- ➔ Intermédiation locative
- ➔ FTM : foyer de travailleurs migrants
- ➔ FJT : foyer de jeunes travailleurs
- ➔ Pensions de famille