

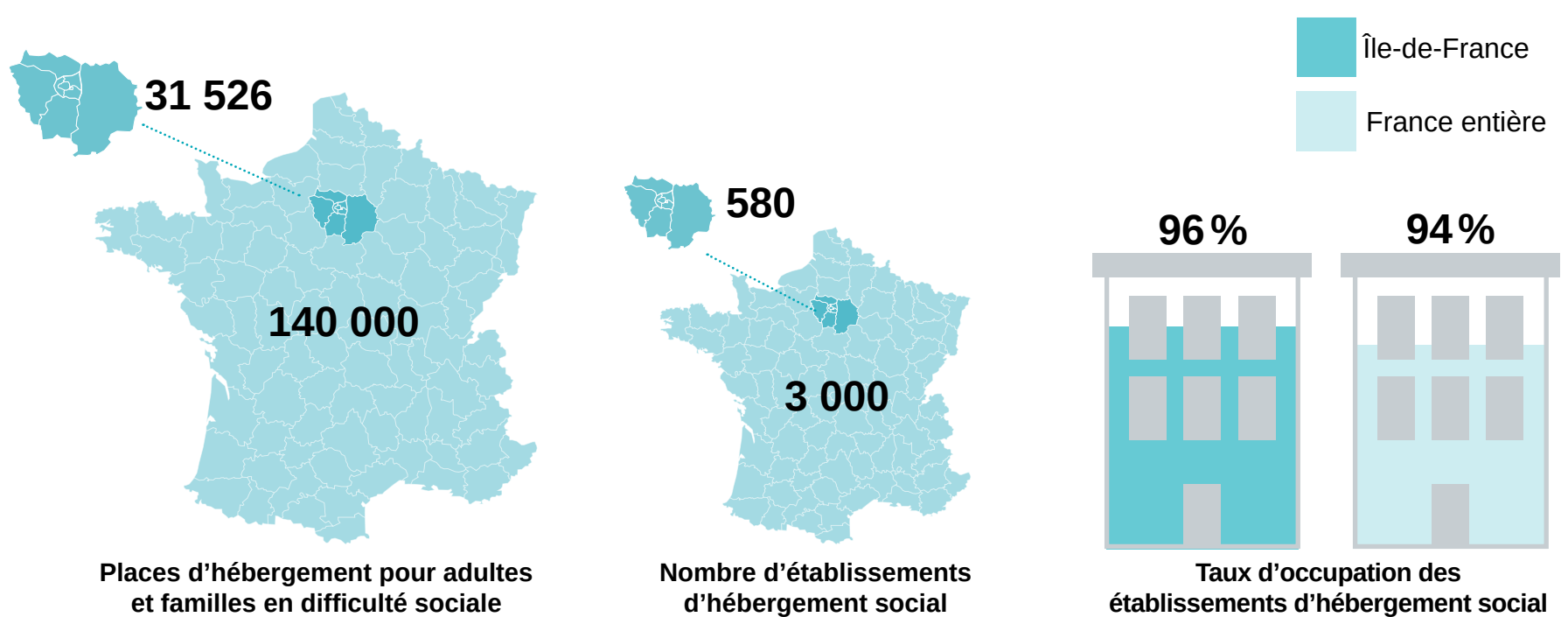
L'hébergement en établissement en Île-de-France

hors hôtels et hors structures hivernales

Les chiffres clés de l'enquête ES 2016

L'enquête quadriennale de la direction de la recherche, des études, de l'évaluation et des statistiques (DREES) auprès des établissements et services en faveur des adultes et familles en difficulté sociale (ES-DS) porte sur l'activité des établissements, leur personnel et les personnes qu'ils accueillent.

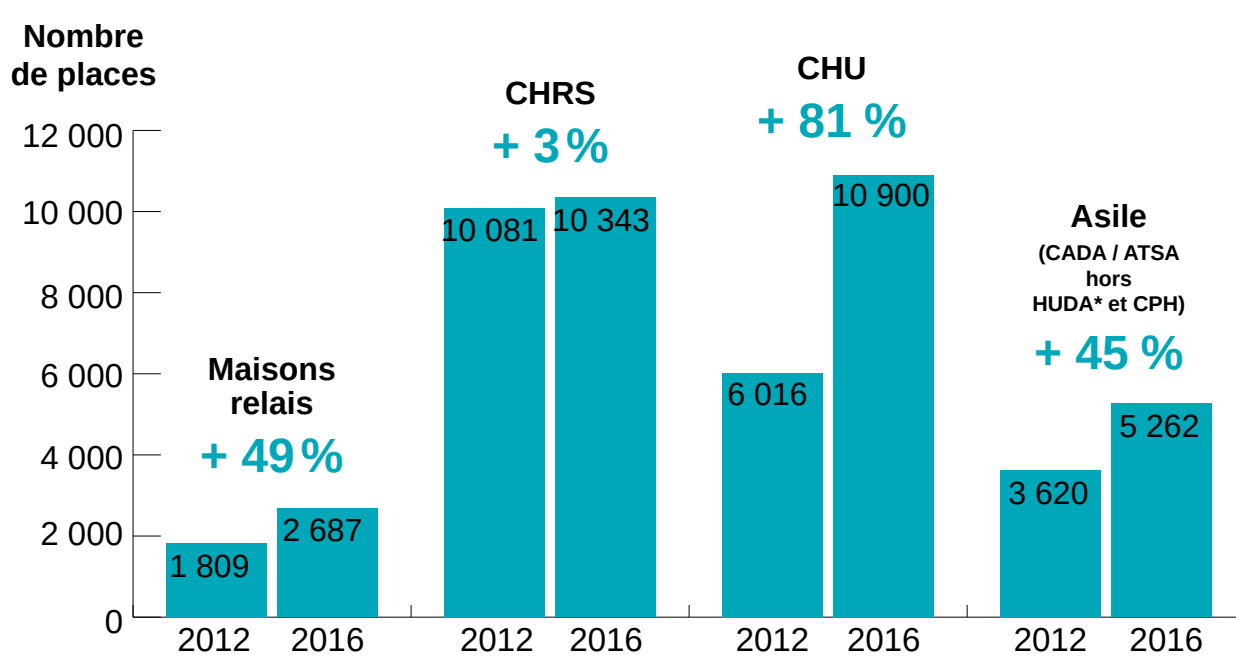
Situation fin 2016



Champ : France entière hors Mayotte / Île-de-France, situation au 15/12/2016 / Hors hôtels et hors structures hivernales | Source : DREES, enquête ES 2016 - Traitement DRIHL / SOEE, avril 2019

Des capacités d'accueil en augmentation en Île-de-France entre 2012 et 2016

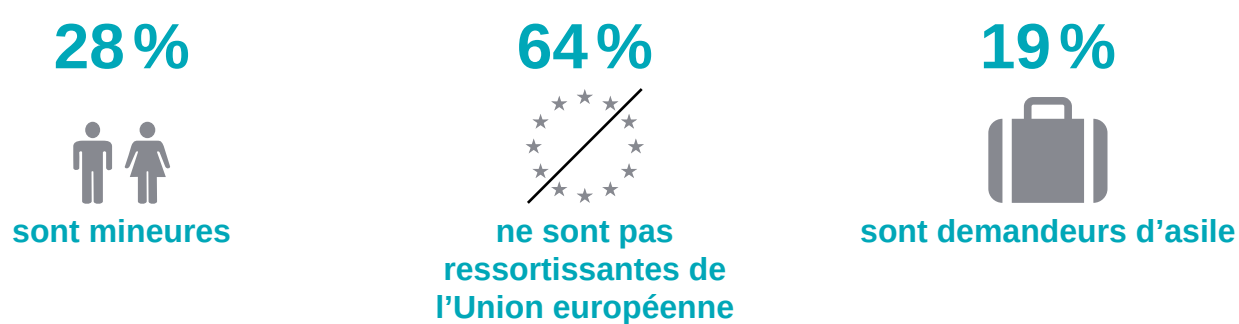
+ 7 920 places (+ 34%) pour adultes et familles en difficulté sociale dont :



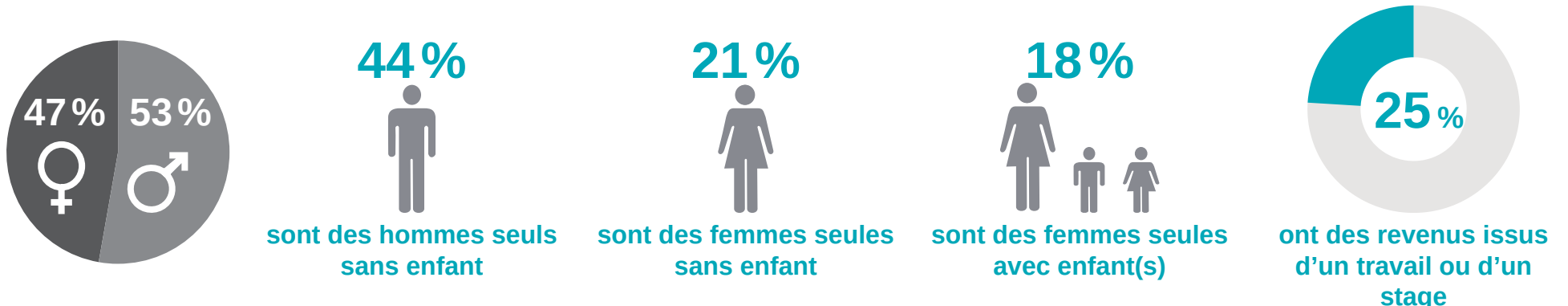
*HUDA : hébergement d'urgence pour demandeurs d'asile

Champ : Île-de-France, situation au 15/12/2016 / Hors hôtels et hors structures hivernales | Source : DREES, enquête ES 2016 - Traitement DRIHL / SOEE, avril 2019

Qui sont les personnes hébergées en Île-de-France en 2016 ?



Parmi les adultes hébergés :



Champ : Île-de-France, situation au 15/12/2016 / Hors hôtels et hors structures hivernales | Source : DREES, enquête ES 2016 - Traitement DRIHL / SOEE, avril 2019

Champ de l'infographie

Centres d'hébergement d'urgence (CHU)
Centres d'hébergement et de réinsertion sociale (CHRS)
Centres d'accueil des demandeurs d'asile (CADA)
Centres provisoires d'hébergement (CPH)
Accueils temporaires service de l'asile (ATSA)
Établissements d'accueil mère-enfant
Maisons relais / Pensions de familles dont résidences d'accueil

Toutes les informations nationales concernant cette enquête sont disponibles sur le site internet de la DREES

Accéder aux données de l'infographie sur le site internet de la DRIHL

