

Droit commun (DC)

Objectif : 25 235 agréments
Objectif minimal : 20 000 agréments
Perspectives : 17 940 agréments

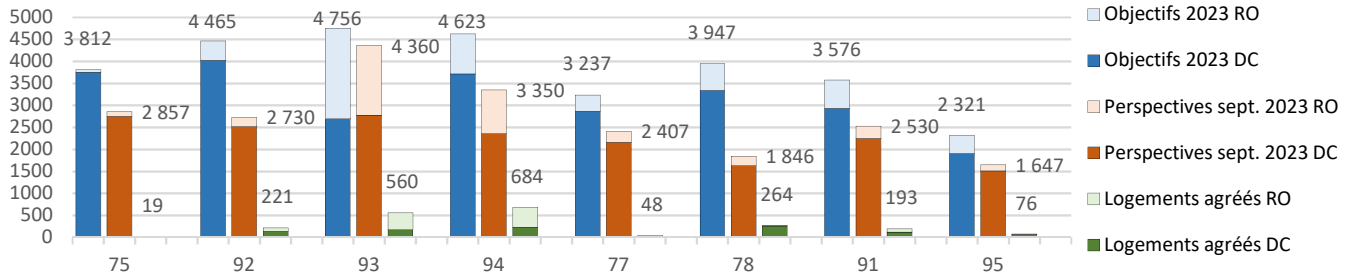
Reconstitution de l'offre démolie (RO)

Objectif : 5 502 agréments
Objectif minimal : 4 000 agréments
Perspectives : 3 786 agréments

Total

Objectif : 30 737 agréments
Objectif minimal : 24 000 agréments
Perspectives : 21 726 agréments

Suivi de l'offre nouvelle

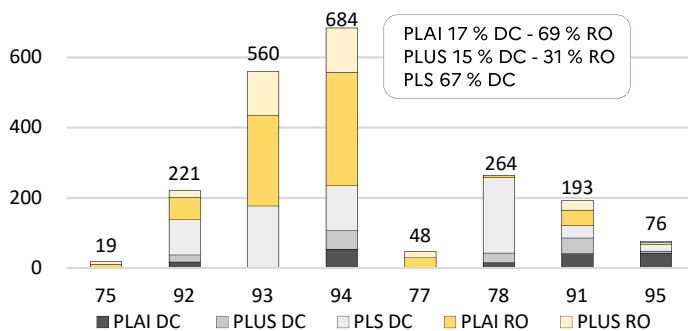


999 agréments ont été délivrés au titre du DC et 1 066 au titre de la RO ce qui correspond à une hausse de 9 % en DC et de 4 % en RO à J+7. Au total, 2 065 logements ont été agréés enregistrant une hausse de 7 % avec 128 agréments supplémentaires à J+7 ce qui correspond à 7 % de l'objectif global fixé.

Alerte : les revues de projets et les points d'avancement réguliers doivent se poursuivre localement afin d'identifier les verrous à lever, notamment en matière de fluidification du process. Tout blocage local nécessitant l'intervention du niveau régional, voire national, doit être systématiquement rapporté auprès des services de la DRIHL, conformément aux orientations fixées par le ministre.

Agréments par nature de financement

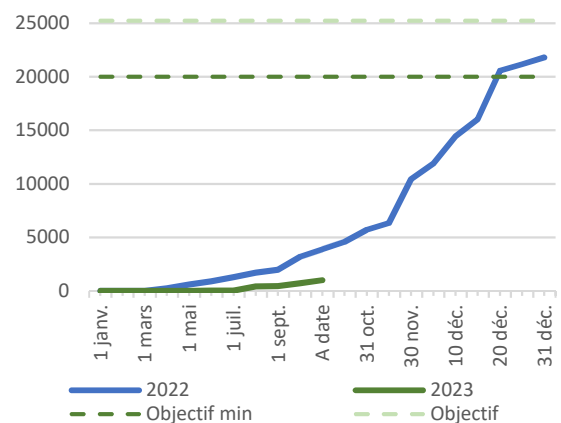
2022 : DC : 6 457 PLAI, 6 464 PLUS, 8 884 PLS ; RO : 2 299 PLAI, 1 407 PLUS



Sur les 2 065 logements agréés, 44 % le sont en PLAI (soit - 1 % à J+7) et 23 % en PLUS (soit + 0 % à J+7) du fait du poids majoritaire de la part en RO à date.

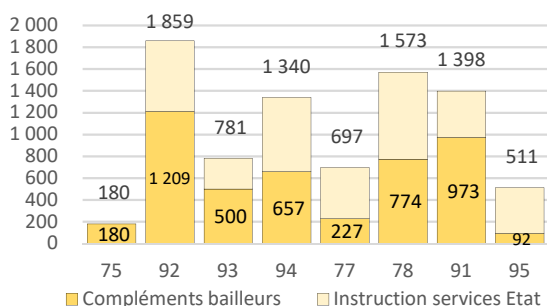
De plus, on observe un niveau de PLS très élevé à 67 % en DC alors que l'objectif fixé est de 29 %.

Trajectoire des agréments en DC



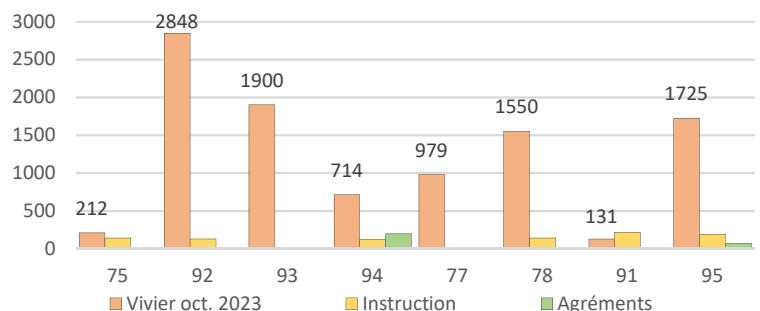
Le rythme d'agrément au titre du droit commun par rapport à l'objectif est 3 fois inférieur à celui de l'année précédente.

En cours de traitement dans le SIAP - DC



Une demande d'agrément est en cours de traitement pour 8 339 logements (+ 2 278 à J+7, en hausse de 38 %) dans le système d'information des aides à la pierre (SIAP) dont 4 612 logements en attente de compléments à fournir par les bailleurs (+ 451 à J+7, en hausse de 11 %) et 3 727 en cours d'instruction par les services de l'état (+ 1 827 à J+7, en hausse de 96 %).

Suivi de la réhabilitation



Malgré un viviér remonté par les bailleurs totalisant 10 059 logements, les dossiers tardent à être déposés: 975 logements seulement sont en cours de traitement (+ 178 à J+7, en hausse de 22 %) et 289 d'agréments ont été délivrés (+ 16 à J+7, en hausse de 6 %), ce qui correspond à un niveau encore trop faible au regard du viviér (13 %).

Alerte : même si tous les critères du cahier des charges ne sont pas remplis, les bailleurs locaux sont invités à déposer un maximum de dossiers afin que les services instructeurs de l'État identifient les demandes d'assouplissement à porter auprès des services du ministère.

Objectifs

Dep	Droit Commun					RO			Droit Commun et RO			
	Total	PLAI	dont PLAIA	PLUS	PLS	Total	PLAI	PLUS	Total	PLAI	PLUS	PLS
75	3 750	1 312	140	1 313	1 125	62	37	25	3 812	1 349	1 338	1 125
92	4 018	1 517	150	1 485	1 016	447	268	179	4 465	1 785	1 664	1 016
93	2 707	672	101	953	1 082	2 049	1 229	820	4 756	1 901	1 773	1 082
94	3 713	1 302	139	1 359	1 052	910	546	364	4 623	1 848	1 723	1 052
77	2 868	1 073	107	1 059	736	369	221	148	3 237	1 294	1 207	736
78	3 341	1 214	125	1 229	898	606	364	242	3 947	1 578	1 471	898
91	2 932	1 044	109	1 075	813	644	386	258	3 576	1 430	1 333	813
95	1 906	679	71	699	528	415	249	166	2 321	928	865	528
Total IDF	25 235	8 813	942	9 172	7 250	5 502	3 300	2 202	30 737	12 113	11 374	7 250

Source : FNAP 2023/CRHH 2023

Perspectives à fin 2023 - septembre

Dep	Droit Commun					RO			Droit Commun et RO			
	Total	PLAI	dont PLAIA	PLUS	PLS	Total	PLAI	PLUS	Total	PLAI	PLUS	PLS
75	2 747	743	63	888	1 117	110	46	64	2 857	789	952	1 117
92	2 516	1 351	65	612	553	214	110	104	2 730	1 461	716	553
93	2 775	1 358	102	263	1 154	1 585	954	631	4 360	2 312	894	1 154
94	2 357	644	138	692	1 022	993	655	338	3 350	1 299	1 030	1 022
77	2 158	748	89	799	612	249	162	87	2 407	910	886	612
78	1 626	495	10	369	762	220	127	93	1 846	622	462	762
91	2 249	745	145	573	930	281	161	120	2 530	906	693	930
95	1 513	382	42	379	753	134	62	72	1 647	444	451	753
Total IDF	17 940	6 464	654	4 574	6 902	3 786	2 277	1 509	21 726	8 741	6 083	6 902

Source : Enquête Etat (septembre 2023)

Agréments

Dep	Droit Commun					RO			Droit Commun et RO			
	Total	PLAI	dont PLAIA	PLUS	PLS	Total	PLAI	PLUS	Total	PLAI	PLUS	PLS
75	0	0	0	0	0	19	11	8	19	11	8	0
92	138	18	5	20	100	83	64	19	221	82	39	100
93	177	2	2	0	175	383	258	125	560	260	125	175
94	235	54	8	53	128	449	323	126	684	377	179	128
77	0	0	0	0	0	48	29	19	48	29	19	0
78	259	16	0	27	216	5	5	0	264	21	27	216
91	122	41	4	45	36	71	43	28	193	84	73	36
95	68	43	26	6	19	8	5	3	76	48	9	19
Total IDF	999	174	45	151	674	1 066	738	328	2 065	912	479	674

Source : IODA et SIAP (opérations statut "engagée")

Réhabilitation

Dep	Rénovation énergétique				Réhabilitation lourde				Seconde vie
	Objectifs	Vivier oct. 2023	Agréments	Instruction	Objectifs	Vivier oct. 2023	Agréments	Instruction	Agréments
75	327	212	0	145	378	0	0	0	0
92	2 464	2 718	16	130	10	130	0	0	0
93	471	1 752	0	0	0	148	0	17	0
94	492	631	200	129	101	83	0	0	0
77	344	732	0	0	0	247	0	0	0
78	899	615	0	143	1 107	935	0	0	0
91	511	131	0	218	98	0	0	0	0
95	1 393	949	73	89	948	776	0	104	0
Total IDF	6 901	7 740	289	854	2 642	2 319	0	121	0

Source : FNAP - Perspectives - SIAP

Produits pour publics spécifiques

	Objectifs	Perspectives	Agréments	Instruction
Résidence Universitaire	4650	1593	183	635
Pension de famille + Résidence accueil	500	339	56	346