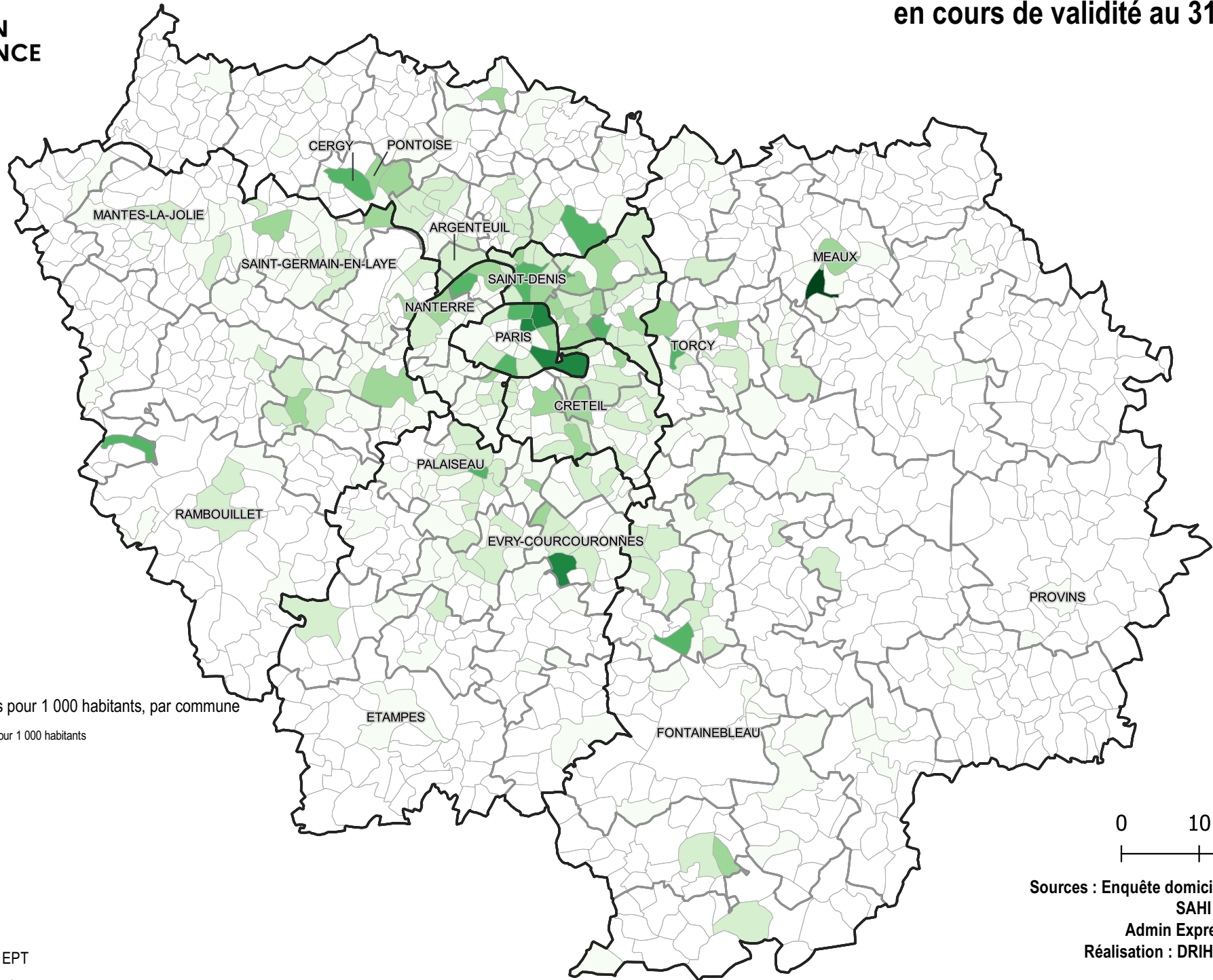




**PRÉFET
DE LA RÉGION
D'ÎLE-DE-FRANCE**

*Liberté
Égalité
Fraternité*

Nombre de domiciliations total pour 1 000 habitants en Île-de-France, en cours de validité au 31/12/2019



Nombre de domiciliations pour 1 000 habitants, par commune

Total région : 10,75 domiciliations pour 1 000 habitants

- Aucune
- 0,1 - 1,8
- 3,3 - 12,2
- 12,2 - 24,2
- 24,2 - 58,6
- 58,6 - 96,1
- 96,1 - 187,3

- Limites des EPCI et EPT
- Limites départementales

0 10 20 km

Sources : Enquête domiciliation DRIHL/
SAHI au 31/12/2019
Admin Express 2019 (IGN)
Réalisation : DRIHL/SOEE/Salmi
20/08/2021