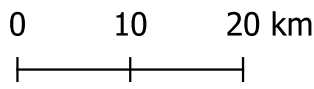
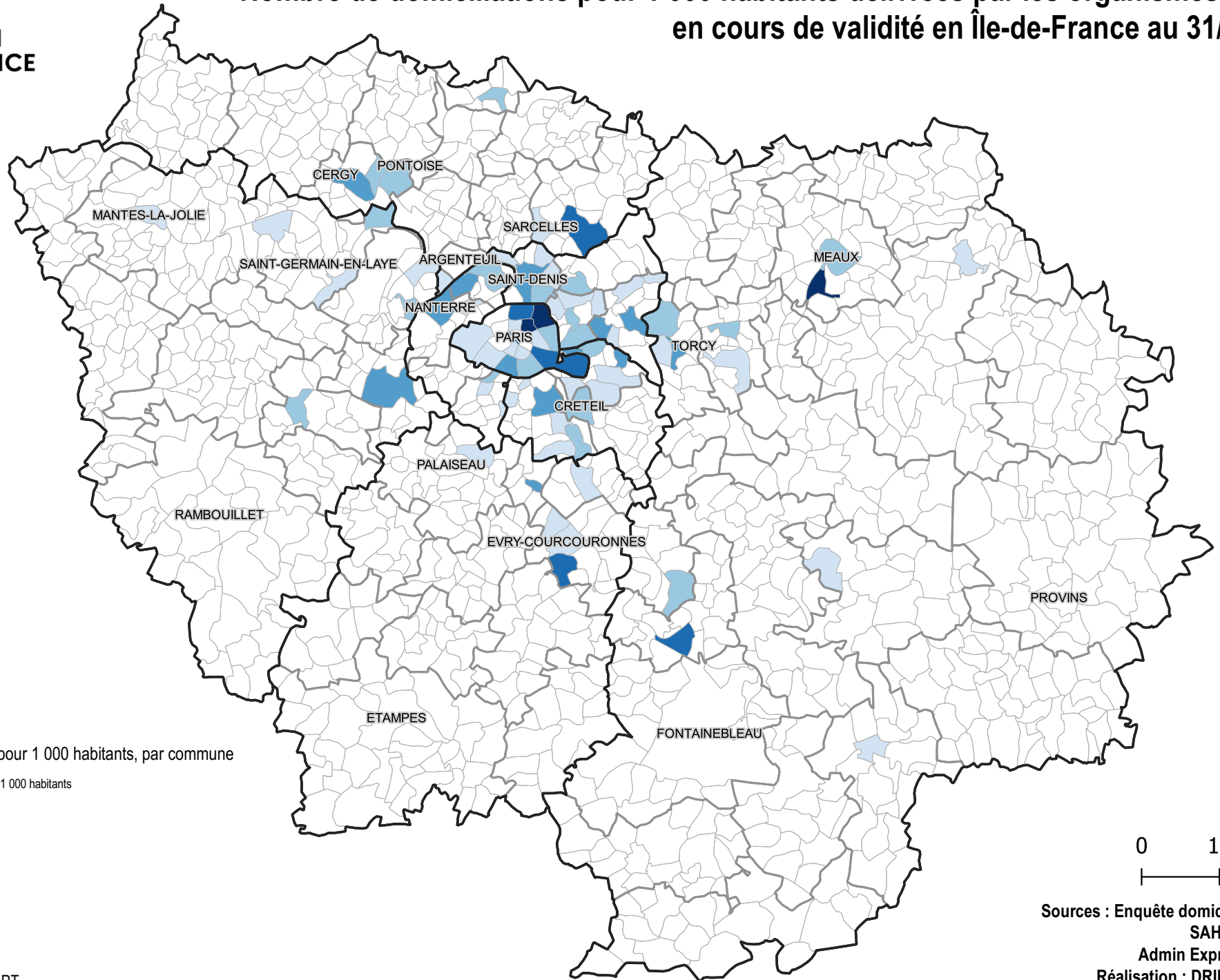


Nombre de domiciliations pour 1 000 habitants délivrées par les organismes agréés, en cours de validité en Île-de-France au 31/12/2019



Nombre de domiciliations pour 1 000 habitants, par commune

Total région : 7,75 domiciliations pour 1 000 habitants

- Aucune
- 0,01 - 9
- 9 - 18
- 18 - 40
- 40 - 85
- 85 - 187,3

- Limites des EPCI et EPT
- Limites départementales

Sources : Enquête domiciliation DRIHL/
SAHI au 31/12/2019
Admin Express 2019 (IGN)
Réalisation : DRIHL/SOEE/Salmi
20/08/2021