



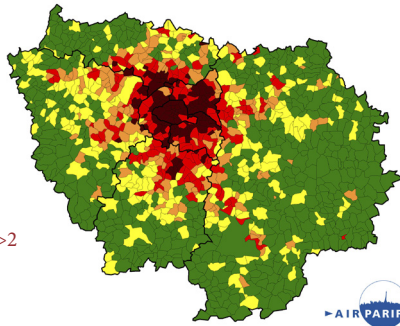
## En Ile-de-France

800 000 ménages utilisent le chauffage au bois, soit 16% des ménages franciliens ;

480 000 ménages disposent d'appareils peu performants.

29% des particules émises en Ile-de-France sont dues au chauffage au bois individuel dont plus de 50% proviennent des flambées d'agrément, le reste émanant du chauffage principal et d'appoint.

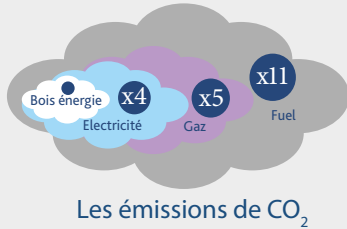
Densités communales d'émissions primaires de PM<sub>10</sub> liées au chauffage au bois - 2014



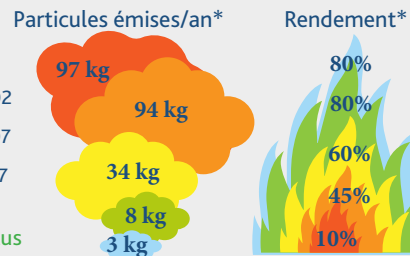
PM<sub>10</sub> : Matières particulaires de diamètre inférieur à 10 µm, dites particules fines

## L'impact du bois sur l'environnement

Les émissions de CO<sub>2</sub> du bois énergie sont inférieures aux autres sources d'énergie...



... mais tous les chauffages ne se valent pas



\* pour une utilisation comme chauffage principal

## A retenir

Bien se chauffer au bois, c'est bénéficier de :

- + d'économie
- + de performance
- + de confort et de sécurité
- de pollution

Bien se chauffer au bois, c'est savoir :

- ☀️ s'équiper d'un matériel performant et bien l'installer
- ☀️ utiliser du bois de qualité
- ☀️ entretenir régulièrement son appareil et ses conduits
- ☀️ respecter les consignes de la notice de l'appareil

## Quelles aides ?



renovation-info-service.gouv.fr  
0 808 800 700 Service gratuit + prix appel

Pour passer à un chauffage au bois plus performant, des aides financières existent. Contactez votre espace INFO ENERGIE



## Guides ADEME

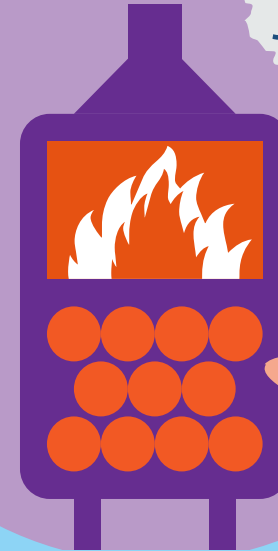
Choisir son chauffage au bois  
Se chauffer au bois de manière efficace  
sur [www.ademe.fr](http://www.ademe.fr)



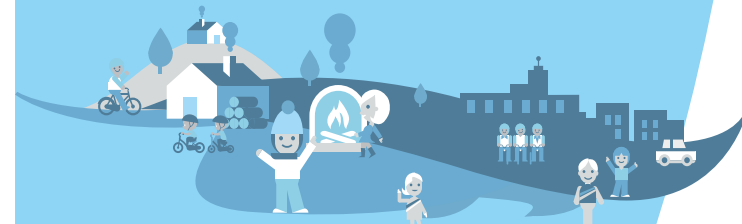
[www.maqualitedelair-idf.fr](http://www.maqualitedelair-idf.fr)

Pour un air sain,

## Je brûle malin



Equipements  
Combustible  
Entretien





# En pratique, comment bien se chauffer ?

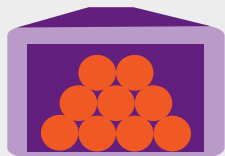


## Etape 1 EQUIPEMENT

Choisir un appareil performant

Appareil récent

- de pollution
- + de rendement
- + d'économies de bois



## Etape 2 COMBUSTIBLE

Utiliser du bois de qualité

Bois sec

Endroit sec, couvert, ventilé et aéré, isolé du sol

Résineux et petits bois

Pour l'allumage

Feuillus (chêne, hêtre, bouleau...)

Combustion longue



## Etape 3 UTILISATION

Bien utiliser et entretenir son appareil

Nettoyage régulier = Fonctionnement idéal

- Entretien annuel par un professionnel qualifié par l'OPQCB
- Ramonnage régulier des conduits
- Nettoyage régulier des cendres



Veillez à avoir UN ÉQUIPEMENT BIEN DIMENSIONNÉ et BIEN INSTALLÉ par un professionnel qualifié (porteur d'une mention RGE Qualibois ou Qualibat Bois Energie).



UN BOIS SEC et BIEN STOCKÉ utilisé dans de bonnes conditions pollue moins et produit deux fois plus de chaleur. Le bois est sec, en moyenne, après 1 an et demi de séchage sous abri.

UN BOIS SEC EN UN COUP D'ŒIL : fissuré, son écorce se détache facilement, il résonne quand on cogne 2 bûches.

Demandez un **CONTRÔLE DU TAUX D'HUMIDITÉ** lors de la livraison.



Consultez attentivement **LA NOTICE D'UTILISATION** qui donne de précieux conseils. **L'ALLUMAGE PAR LE HAUT** (ou allumage inversé) permet d'obtenir une meilleure combustion.

Déposez en 1er les bûches puis disposez le petit bois et l'allume-feu par dessus. Allumez en ouvrant l'aération



Pour votre appareil de chauffage au bois, le label **FLAMME VERTE** garantit les meilleures performances énergétiques et environnementales tout en préservant la qualité de l'air et la sécurité.



Votre appareil **FLAMME VERTE** est conçu pour ne brûler que du bois propre (non pollué) et sec. Faites confiance aux démarches de qualité :

- NF Bois de chauffage, France Bois Bûches ;
- Privilégiez un bois produit localement.



Un **certificat de ramonnage annuel** peut être exigé par votre assureur en cas d'incendie. L'entretien annuel (assurance habitation) et le ramonnage des conduits (article 31-6 du Règlement Sanitaire Départemental) sont obligatoires.



**Risques** (incendie, pollution, monoxyde de carbone...) avec :

- Une cheminée ouverte même récente,
- des appareils anciens (avant 2002),



**Déchets domestiques** (plastiques, bois traité ou peint, palette, déchets, charbon) = présence d'éléments toxiques

**Bois humide** (plus polluant). Avec un bois sec (<30% d'humidité) et un appareil performant, les émissions de particules sont divisées par 8.



**À ÉVITER**

- Conduit non ramonné = risques d'incendie, de refoulement des fumées, d'intoxication au monoxyde de carbone
- Multiplication des allumages pendant la journée
- Ramonnage chimique

Des labels pour mieux se repérer

