



PREFET DE LA REGION ILE DE FRANCE

Direction Régionale et Interdépartementale
de l'Hébergement et du Logement

Bilan 2010 du Préfet de région sur les actions en faveur du logement

Comité Régional de l'Habitat

24 février 2011

titre de la présentation

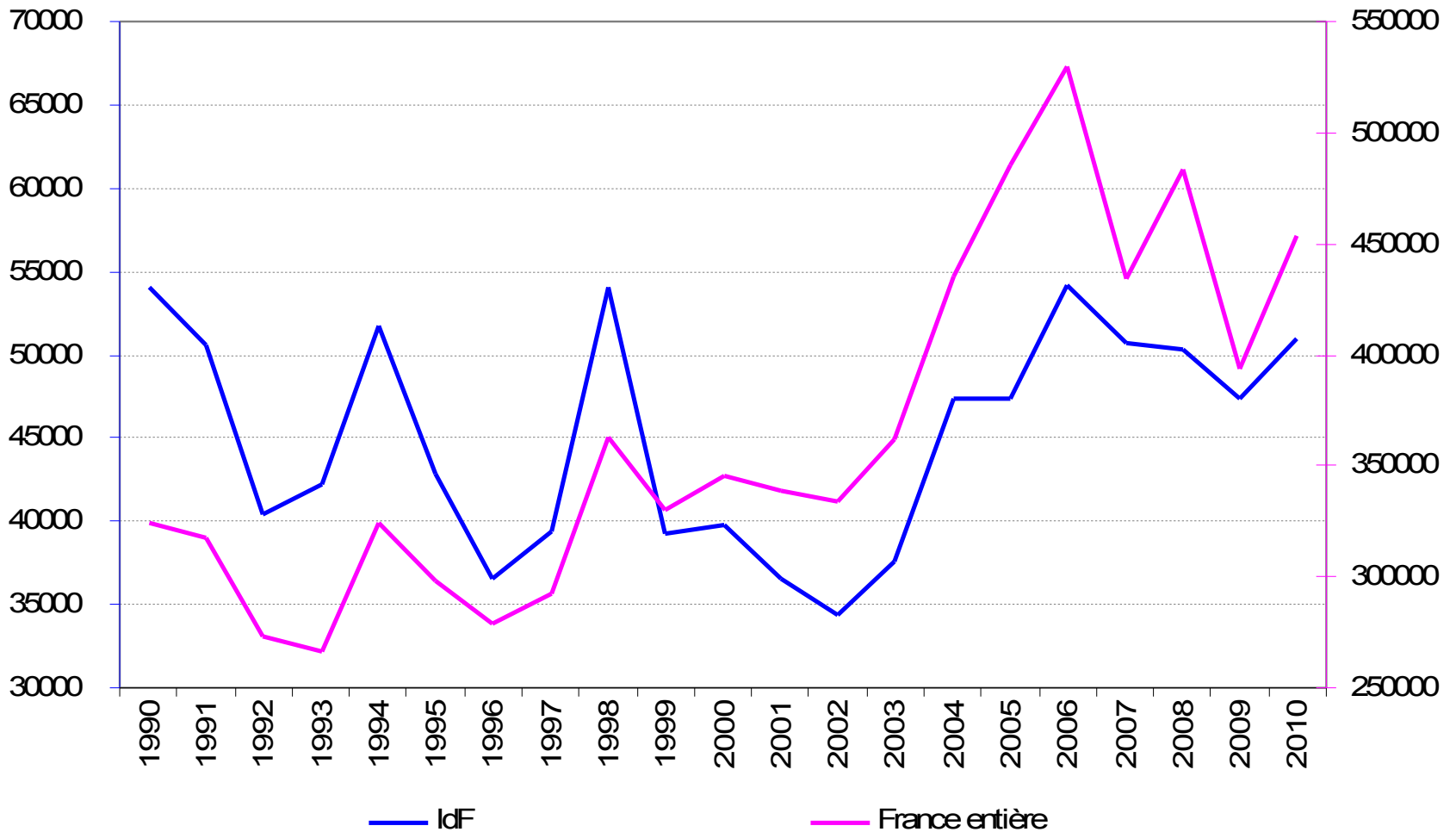
date de la présentation

<http://www.drihl.ile-de-france.developpement-durable.gouv.fr/>



Constructions de logements

La construction neuve 1990-2010 - Source Sit@del2 - Tous logements - Logements autorisés



**L'objectif 2010 en Ile-de France était de
38 900 logements locatifs sociaux**

**40 026 logements ont été financés/agrésés
pour l'année 2010, confirmant la dynamique
amorcée depuis 2005 par le PCS**

- 14 352 PLUS (92 % de l'objectif)
- 6 799 PLAI (104 % de l'objectif)
- 18 875 PLS (111 % de l'objectif)

Part de la cession du patrimoine ICADE comprise dans l'objectif global :

14 151 logements cédés par ICADE en 2010

dont 7 865 financés ou agréés hors décret

- 1 698 PLUS acquis-améliorés
- 282 PLAI acquis-améliorés
- 12 171 PLS acquis-améliorés

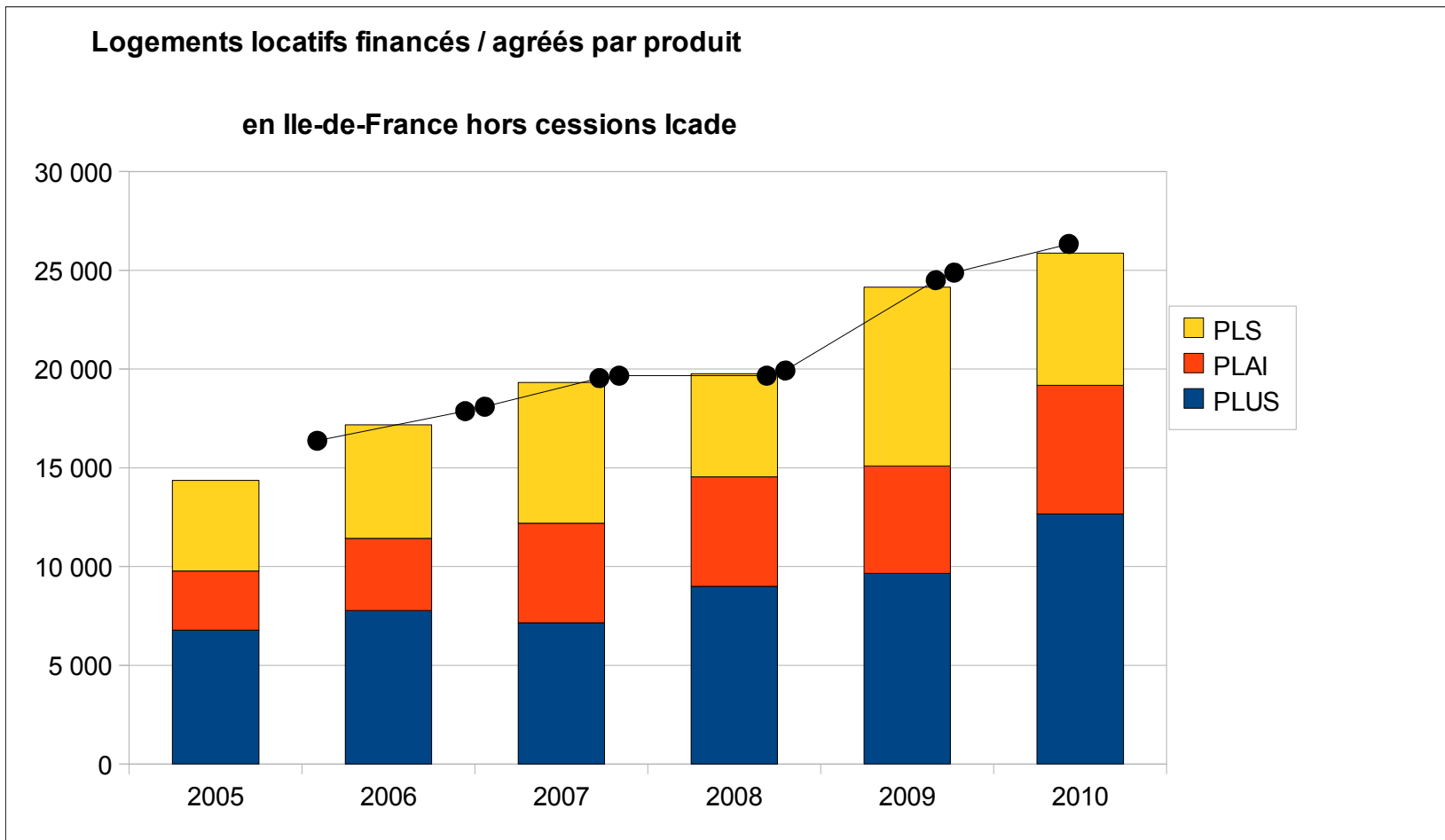
En production globale

En plus des 40 026 LLS financés ou agréés pour l'année 2010, s'ajoutent :

- 3 800 LLS financés par l'ANRU
- 146 PLS agréés par l'Association Foncière Logement

Soit, une production globale de **43 972** LLS

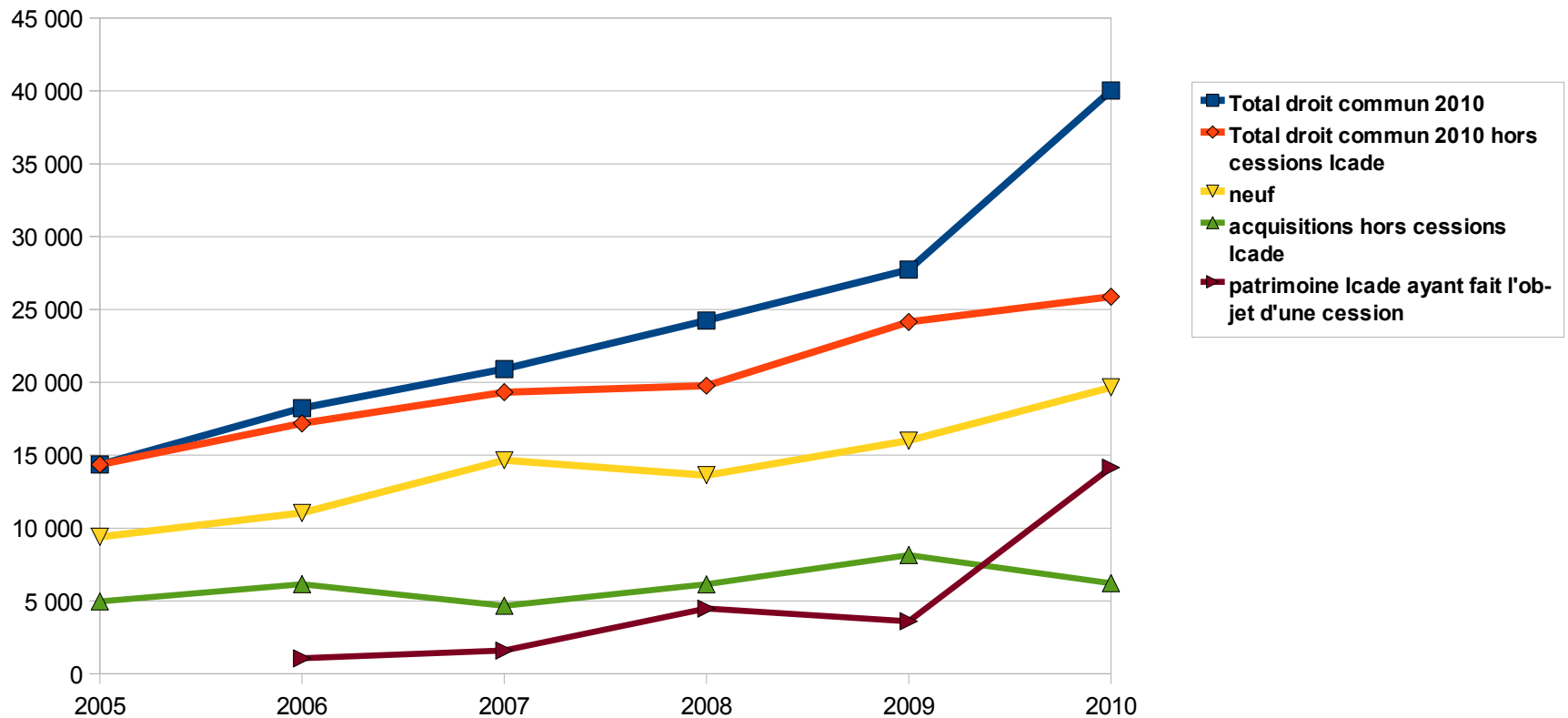
Répartition de la production de LLS



Part du neuf et de l'ancien dans la production de LLS

Part de la production neuve dans le total des logements locatifs sociaux financés

de droit commun en Ile-de-France



Nature des logements financés

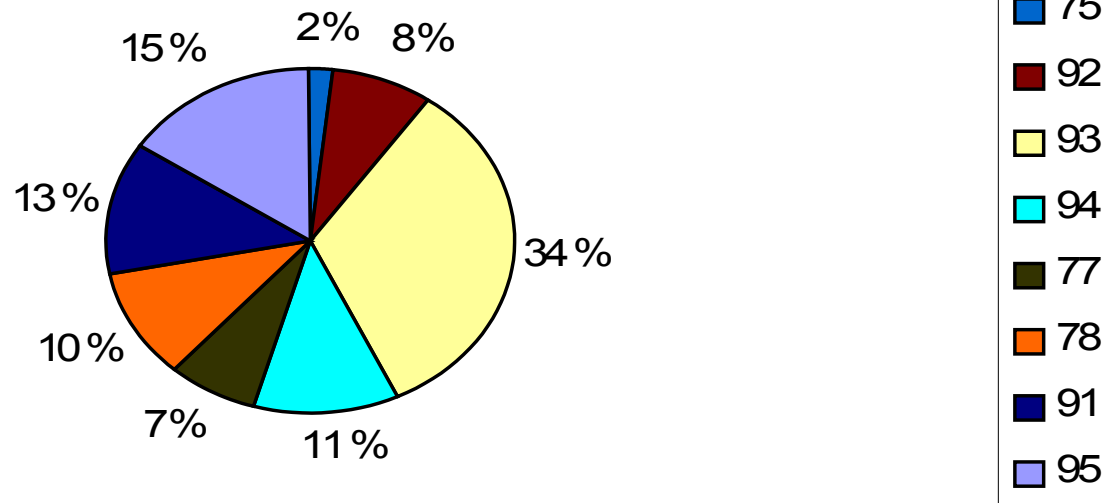
Hors Icade

Nature logement	NEUF	ACQUISITION- AMELIORATION	% hors cessions Icade
Logements foyers en Résidence sociale	2812	694	14%
Autres logements foyers	1699	288	8%
Pensions de famille (Maisons relais)	219	129	1%
Hébergement	262	58	1%
Logements étudiants	1814	763	10%
Logements familiaux	12852	4285	66%
TOTAL	19658	6217	

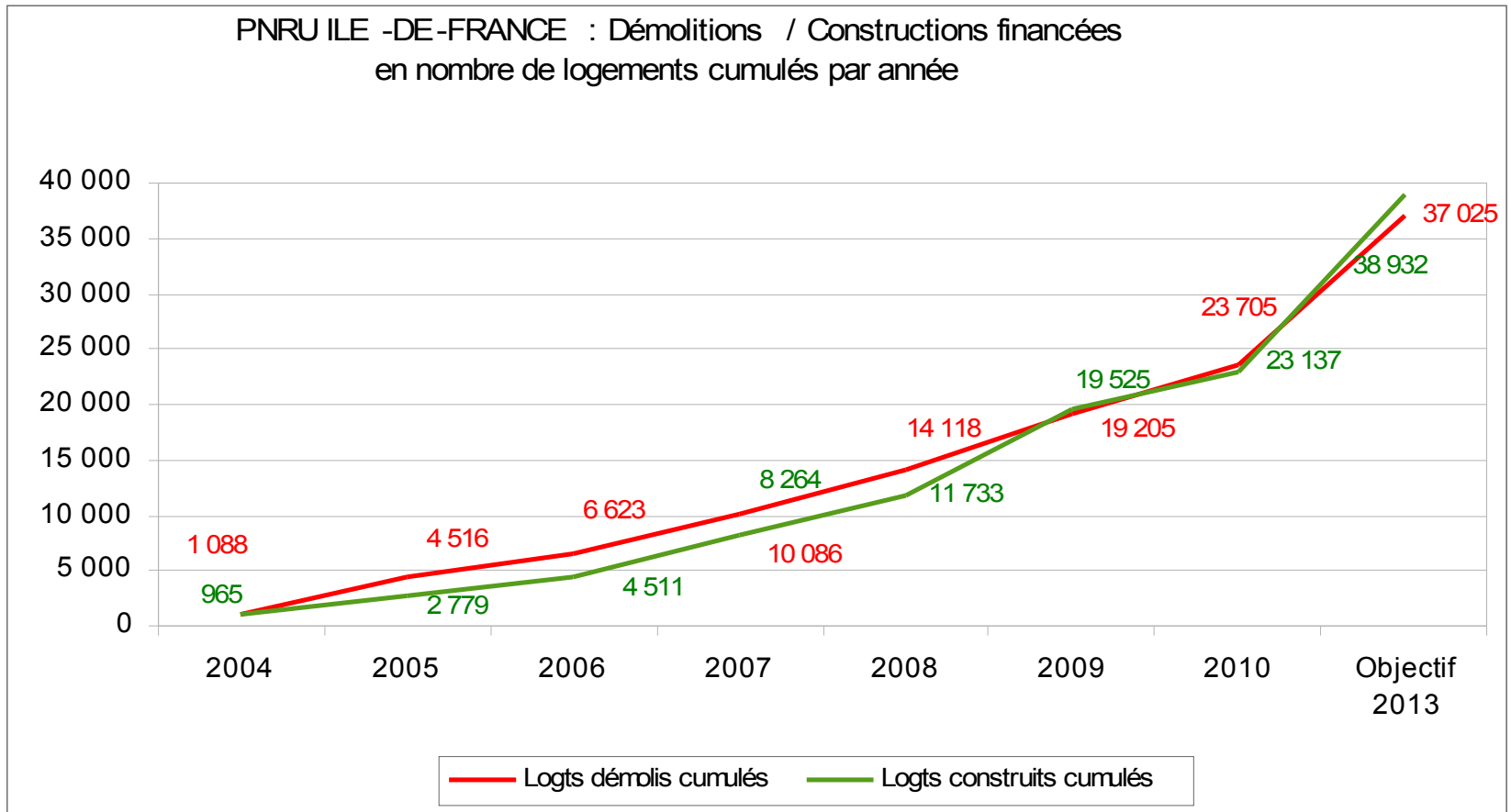
L'avancement du PNRU

L'Ile de France avec 135 quartiers retenus au titre des priorités de l'ANRU représente à elle seule près du quart du programme national.

Ventilation du total des subventions entre les départements



L'avancement du PNRU



Les constructions financées dépassent les
démolitions depuis 2010

Bilan 2010 des interventions de l'ANAH

En 2010, **38 196** logements ont reçu des aides de l'Anah

- **20 707** logements ont été aidés, ce qui représente :
- **15 144** propriétaires bailleurs, **5 563** propriétaires occupants.

Les aides accordées aux syndicats de copropriété en difficulté portent sur **17 489** logements.

Priorités de l'ANAH

Exercice 2010 – 2012

- le traitement de l'habitat indigne et dégradé, notamment à travers le programme national de requalification des quartiers anciens dégradés (PNRQAD) et les Opérations programmées d'amélioration de l'habitat - renouvellement urbain (OPAH-RU) ;
- l'aide à la rénovation thermique des logements occupés par des propriétaires à faibles ressources renforcée grâce à l'intervention du Fonds d'aide à la rénovation thermique (FART) ;
- les copropriétés en difficulté ;
- l'adaptation des logements des propriétaires occupants modestes à la perte d'autonomie (handicap et dépendance).

Une montée en puissance du PTZ

	PTZ DIFFUS - Nb de prêts total 2003	PTZ DIFFUS - Nb de prêts total 2004	PTZ DIFFUS - Nb de prêts total 2005	PTZ DIFFUS - Nb de prêts total 2006	PTZ DIFFUS - Nb de prêts total 2007	PTZ DIFFUS - Nb de prêts total 2008	PTZ DIFFUS - Nb de prêts total 2009
Île-de-France	7 309	4 687	7 241	14 936	22 439	79 434	220 383

L'efficacité du PTZ sera renforcée en 2011,
pour ce qui concerne les secteurs en zones A,
les plus tendues.

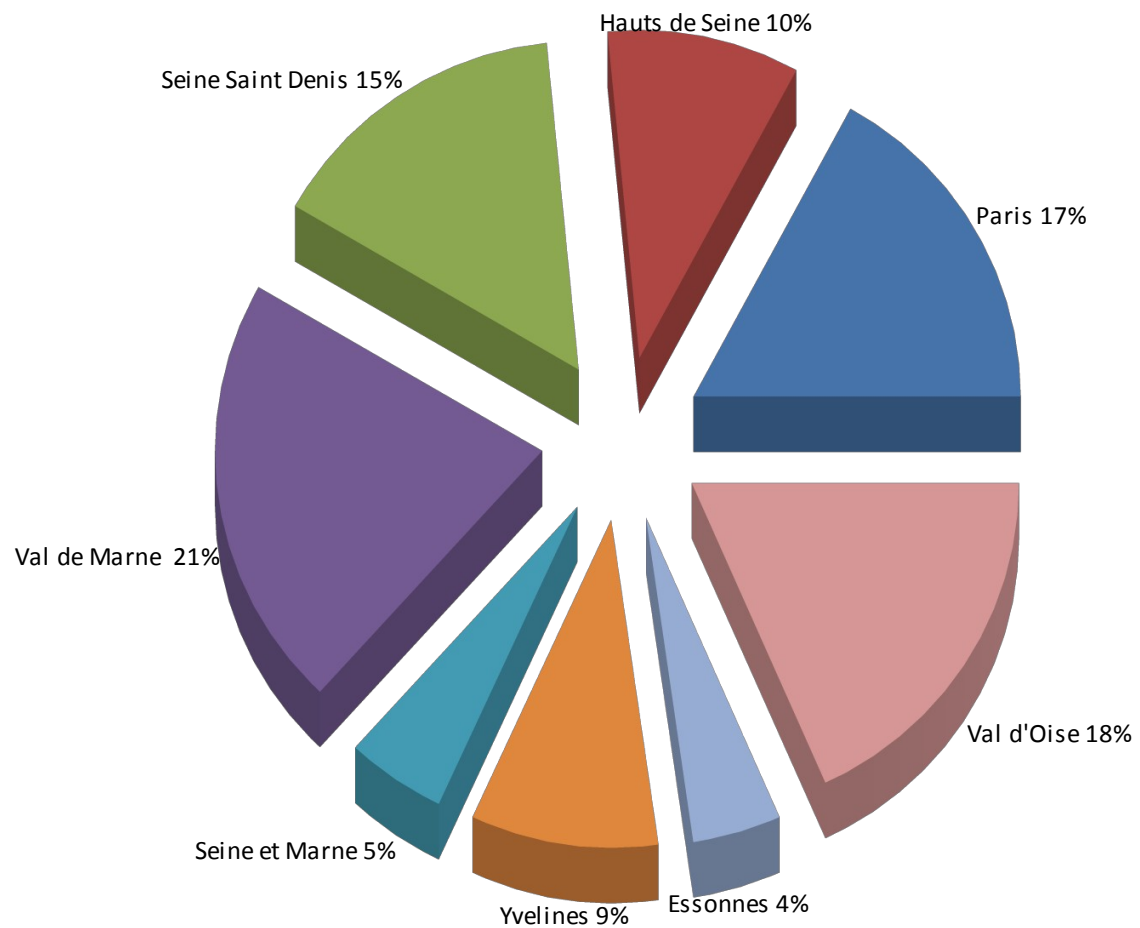
Mise en oeuvre du DALO

Stabilité du nombre des dossiers déposés par rapport à 2009, avec une hausse pour l'hébergement : **+ 15 %** par rapport à 2009, représentant **7 255** des dossiers déposés, sur un total de **48 311** de dossiers déposés

Traitement des dossiers concernés par l'hébergement :

	Ménages prioritaires	moy./mois	Héfts effectués	moy./mois	% des héfts sur ménages PU
2008	848	71	282	23,5	33%
2009	1759	147	397	33,08	23%
2010	2693	224	763	63,58	28%
Total 3 ans	5300	147	1442	40,06	27%

RECOURS HEBERGEMENTS DAHO 2010 : 7 255



Un relogement plus efficace grâce à la mobilisation du contingent préfectoral et la mise à disposition du 1 %

Logements DALO

	Ménages prioritaires	noy./mois	Relogements effectués	noy./mois	% des logts sur ménage P U
2008	9929	827	974	81	10%
2009	12381	1032	3325	277	27%
2010	12289	1024	6073	506	49%
Total 3 ans	34599	961	10372	288	30%

Humanisation des structures d'hébergement

En Ile de France, **5 512** centres d'hébergement d'urgence (CHU) et **9 076** centres d'hébergement et de réinsertion sociale (CHRS) ont été recensés.

- en 2009, 45 opérations de rénovation ont été menées pour un montant de 45 M€, soit un total de 129 M€ de travaux. Sur la région, un peu plus de 3 000 places ont ainsi été traitées ;

- en 2010, 36 opérations ont été menées pour un montant total de subvention de 36,4 M€, avoisinant un total de 98,8 M€ de travaux. Sur la région 1 652 places ont ainsi été traitées.

Pour mémoire en 2008, seuls 5 M€ avaient été mobilisés sur ce thème.